

PLÖTZLICH FÜHRUNGSKRAFT: ERFOLGREICH AUF DER ERSTEN FÜHRUNGSEBENE KOMPETENT KOMMUNIZIEREN, FÜHREN UND TEAMS ENTWICKELN

Gestern noch waren Sie noch Kolleg*in und ab heute sollen Sie das Team leiten? Glücklich über den Karriereschritt aber auch voller Respekt vor den neuen Aufgaben und der neuen Rolle? Wappnen Sie sich mit dem Handwerkszeug aus diesem Seminar für die neuen Herausforderungen.

Als Mitarbeitende*r auf der ersten Führungsebene sind Sie ein Bindeglied zwischen Ihrem Team und den höheren Führungsebenen. Ihre Aufgabe ist es, ein gut funktionierendes Team zu leiten, ein Knotenpunkt der betriebsinternen Kommunikation zu sein und mit Ihren Vorgesetzten Ziele und Erwartungen, die Ihr Team zu erfüllen hat, zu klären.

Voraussetzung, um Ihrer neuen Rolle gerecht werden zu können, ist die Akzeptanz aus dem Team. Doch, wie kommunizieren Sie am besten mit den ehemaligen Gleichgesinnten? Wie steuern und strukturieren Sie Prozesse, sodass eine Atmosphäre im Team herrscht, die sich zwischen Effektivität und Kollegialität bewegt? Wie bereiten Sie das Team auf anstehende Veränderungen und veränderte Anforderungen vor? Wie motivieren Sie Teammitglieder dazu, die bereits vorhandenen Qualifikationen anzupassen und weiterzuentwickeln? Vieles hängt mit Ihrem eigenen Führungsverständnis zusammen. Entwickeln Sie Ihren eigenen Führungsstil und nehmen Sie mit Ihrem Team die anstehenden Herausforderungen an.

IHR NUTZEN

Lernen Sie in unserer Blended-Learning-Schulung das Handwerkszeug, um Ihr Team gestärkt in die Zukunft zu führen. In der sich stetig verändernden Arbeitswelt gehört dazu mehr denn je die Mitarbeitende zu motivieren und zu entwickeln. Neben den verschiedenen Formen der Kommunikation im Team werden Sie auch Ihren eigenen Führungsstil besser kennenlernen.

ÜBER DEN INHALT

In unserer Blended Learning-Schulung lernen Sie das Handwerkszeug kennen, um die anstehenden Herausforderungen mit Ihrem Team zu meistern. Mit praktischen Übungen und optionalen Vertiefungen können Sie eigene Schwerpunkte legen und sich auf die Zukunft vorbereiten.

Kommunikation im Team: Von Anerkennung, Delegieren und Umgang mit Konflikten

Führung: Eine Frage des Stils: den eigenen Weg finden

Veränderte Arbeitswelt und Führungsaufgaben: Qualifizierungsbedarfe erkennen und ansprechen

METHODIK

Die Schulung findet als Blended Learning-Schulung statt. Zwischen zwei Workshop-Tagen haben Sie in einer zweiwöchigen Online-Phase Gelegenheit sich mit einer*m anderen Teilnehmer*in zusammenzuschließen und sich miteinander über ein Forum zu bestimmten Fragestellungen auszutauschen.

FÜR WEN

Arbeiter*innen und Angestellte, die bereits erste Führungserfahrungen gesammelt haben oder denen der Aufstieg zur Führungskraft auf der ersten Ebene bevorsteht.

Um an einer Blended Learning-Schulung teilnehmen zu können, benötigen einen PC mit Internetanschluss und im Idealfall ein Headset.

ORGANISATION

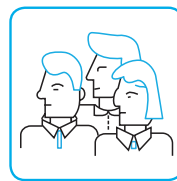
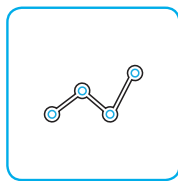
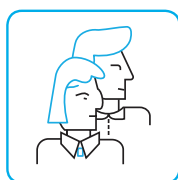
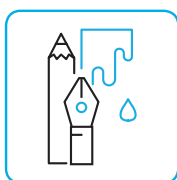
Plötzlich Führungskraft: Erfolgreich auf der ersten Führungsebene ist eine blended Learning-Schulung mit einer Dauer von zwei Wochen. Eingerahmt durch zwei Präsenztermine (jeweils 6 Stunden) werden Sie in der Online-Phase alleine und mit einer*m vorher ausgewähltem Partner*in Übungen in einem Forum bearbeiten und an einem Expert*innen-Webinar teilnehmen. Kalkulieren Sie für die Online-Phase ein Arbeitspensum von durchschnittlich vier Stunden pro Woche ein.

Kosten: Die Teilnahme an der Qualifizierung ist kostenfrei, weil dieses Projekt vom BMBF finanziert wird.

Ort: Meete Mitte, Chausseestraße 86, 10115 Berlin-Mitte

Wann: 29. November 2019 und 13. Dezember 2019 jeweils von 9:00 bis 15:00 Uhr, in der Zeit dazwischen (2. Dezember bis 12. Dezember 2019) findet die Online-Phase statt.

Anmeldung: bit.ly/erfolgreich-fuehren



Das Projekt „eVideoTransfer2“ wird im Rahmen der „Nationalen Dekade für Alphabetisierung“ unter dem Förderkennzeichen W145700 mit Mitteln des BMBF gefördert.

